



# Die Förderbereiche der Stiftung

## Musikförderung

- **Eigene Konzerte im Werner Richard Saal**
  - Meister von Morgen | Best of NRW
  - Meister aus aller Welt | Jazz
- Ort für engagierte Bürger
- Musikstipendien
- Musikerziehung
- Aufführungen, Wettbewerbe, Festivals
- Breitenförderung





# Die Förderbereiche der Stiftung

## Musikförderung

- Eigene Konzerte im Werner Richard Saal
  - Meister von Morgen | **Best of NRW**
  - Meister aus aller Welt | Jazz
- Ort für engagierte Bürger
- Musikstipendien
- Musikerziehung
- Aufführungen, Wettbewerbe, Festivals
- Breitenförderung



von S. Pfeifer · agentur für grafische formgebung · [www.grafische-agentur.de](http://www.grafische-agentur.de)





# Die Förderbereiche der Stiftung

## Musikförderung

- Eigene Konzerte im Werner Richard Saal
  - Meister von Morgen | Best of NRW
  - Meister aus aller Welt | **Jazz**
- Ort für engagierte Bürger
- Musikstipendien
- Musikerziehung
- Aufführungen, Wettbewerbe, Festivals
- Breitenförderung



Pat Matheny



# Die Förderbereiche der Stiftung

## Musikförderung

- Eigene Konzerte im Werner Richard Saal
  - Meister von Morgen | Best of NRW
  - Meister aus aller Welt | Jazz
- **Ort für engagierte Bürger**
- Musikstipendien
- Musikerziehung
- Aufführungen, Wettbewerbe, Festivals
- Breitenförderung







Werner Richard-  
Dr. Carl Dörken  
Stiftung

# Die Förderbereiche der Stiftung

## Musikförderung

- Eigene Konzerte im Werner Richard Saal
  - Meister von Morgen | Best of NRW
  - Meister aus aller Welt | Jazz
- Ort für engagierte Bürger
- **Musikstipendien**
- Musikerziehung
- Aufführungen, Wettbewerbe, Festivals
- Breitenförderung





# Die Förderbereiche der Stiftung

## Musikförderung

- Eigene Konzerte im Werner Richard Saal
  - Meister von Morgen | Best of NRW
  - Meister aus aller Welt | Jazz
- Ort für engagierte Bürger
- Musikstipendien
- **Musikerziehung**
- Aufführungen, Wettbewerbe, Festivals
- Breitenförderung







# Die Förderbereiche der Stiftung

## Musikförderung

- Eigene Konzerte im Werner Richard Saal
  - Meister von Morgen | Best of NRW
  - Meister aus aller Welt | Jazz
- Ort für engagierte Bürger
- Musikstipendien
- Musikerziehung
- **Aufführungen, Wettbewerbe, Festivals**
- Breitenförderung





# Die Förderbereiche der Stiftung

## Musikförderung

- Eigene Konzerte im Werner Richard Saal
  - Meister von Morgen | Best of NRW
  - Meister aus aller Welt | Jazz
- Ort für engagierte Bürger
- Musikstipendien
- Musikerziehung
- **Aufführungen, Wettbewerbe, Festivals**
- Breitenförderung



von S. Pfeifer · agentur für grafische formgebung · [www.grafische-agentur.de](http://www.grafische-agentur.de)





# Die Förderbereiche der Stiftung

## Musikförderung

- Eigene Konzerte im Werner Richard Saal
  - Meister von Morgen | Best of NRW
  - Meister aus aller Welt | Jazz
- Ort für engagierte Bürger
- Musikstipendien
- Musikerziehung
- **Aufführungen, Wettbewerbe, Festivals**
- Breitenförderung



von S. Pfeifer · agentur für grafische formgebung · [www.grafische-agentur.de](http://www.grafische-agentur.de)



# Die Förderbereiche der Stiftung

## Musikförderung

- Eigene Konzerte im Werner Richard Saal
  - Meister von Morgen | Best of NRW
  - Meister aus aller Welt | Jazz
- Ort für engagierte Bürger
- Musikstipendien
- Musikerziehung
- **Aufführungen, Wettbewerbe, Festivals**
- Breitenförderung







# Die Förderbereiche der Stiftung

## Musikförderung

- Eigene Konzerte im Werner Richard Saal
  - Meister von Morgen | Best of NRW
  - Meister aus aller Welt | Jazz
- Ort für engagierte Bürger
- Musikstipendien
- Musikerziehung
- **Aufführungen, Wettbewerbe, Festivals**
- Breitenförderung





# Die Förderbereiche der Stiftung

## Musikförderung

- Eigene Konzerte im Werner Richard Saal
  - Meister von Morgen | Best of NRW
  - Meister aus aller Welt | Jazz
- Ort für engagierte Bürger
- Musikstipendien
- Musikerziehung
- Aufführungen, Wettbewerbe, Festivals
- **Breitenförderung**







# Die Förderbereiche der Stiftung

## Musikförderung

- Eigene Konzerte im Werner Richard Saal
  - Meister von Morgen | Best of NRW
  - Meister aus aller Welt | Jazz
- Ort für engagierte Bürger
- Musikstipendien
- Musikerziehung
- Aufführungen, Wettbewerbe, Festivals
- **Breitenförderung**





# Die Förderbereiche der Stiftung

## Kunstförderung

- **Bildersammlung**
- Museen - Ausstellungen  
in der Region
- Dr. Carl Dörken Galerie
  - Industriedenkmal und Kunstraum
  - Ausstellungen
  - Galeriegespräche







Werner Richard-  
Dr. Carl Dörken  
Stiftung

# Die Förderbereiche der Stiftung

## Kunstförderung

- Bildersammlung
- **Museen - Ausstellungen in der Region**
- Dr. Carl Dörken Galerie
  - Industriedenkmal und Kunstraum
  - Ausstellungen
  - Galeriegespräche

VLASSIS CANIAR  
MDE AREND FUF  
NES HOCK RAIM  
HARTWIG KOMP  
INNENBRINK JU  
JLRICH MOSKOF  
S RICARDO SAR  
OMBEEK SALLY W  
NURMFELD



Michael Bockemühl  
(1943 – 2009)



# Die Förderbereiche der Stiftung

## Kunstförderung

- Bildersammlung
- Museen - Ausstellungen  
in der Region
- **Dr. Carl Dörken Galerie**
  - Industriedenkmal und Kunstraum
  - Ausstellungen
  - Galeriegespräche







# Die Förderbereiche der Stiftung

## Kunstförderung

- Bildersammlung
- Museen - Ausstellungen  
in der Region
- Dr. Carl Dörken Galerie
  - **Industriedenkmal und Kunstraum**
  - Ausstellungen
  - Galeriegespräche





# Die Förderbereiche der Stiftung

## Kunstförderung

- Bildersammlung
- Museen - Ausstellungen  
in der Region
- Dr. Carl Dörken Galerie
  - Industriedenkmal und Kunstraum
  - Ausstellungen
  - **Galeriegespräche**







# Die Förderbereiche der Stiftung

## Kunstförderung

- Bildersammlung
- Museen - Ausstellungen  
in der Region
- Dr. Carl Dörken Galerie
  - Industriedenkmal und Kunstraum
  - **Ausstellungen**
  - Galeriegespräche





# Die Förderbereiche der Stiftung

## Wissenschafts- förderung

- Universität Witten/Herdecke  
'Studium fundamentale'
- Gemeinschaftskrankenhaus Herdecke
- Werner Richard – Dr. Carl Dörken Lehr-  
stuhl für Phänomenologie der Musik
- ‚artist in residence‘
- Stipendien für Studierende  
der TU Dortmund







# Die Förderbereiche der Stiftung

## Denkmalschutz

- Erhaltung von Baudenkmalern
- Förderorte von A wie Asbeck über E wie Eversberg und W wie Wasserschloss Werdringen bis Z wie Zwillbrock
- Das spektakulärste Projekt war der Transport eines zweistöckigen Fachwerkhauses aus Finnentrop in das Freilichtmuseum nach Detmold





# Die Förderbereiche der Stiftung

## Jugendförderung

- Sport
- Auszeichnungen
- Bildungsprojekte
- Völkerverständigung



von S. Pfeifer · agentur für grafische formgebung · [www.grafische-agentur.de](http://www.grafische-agentur.de)

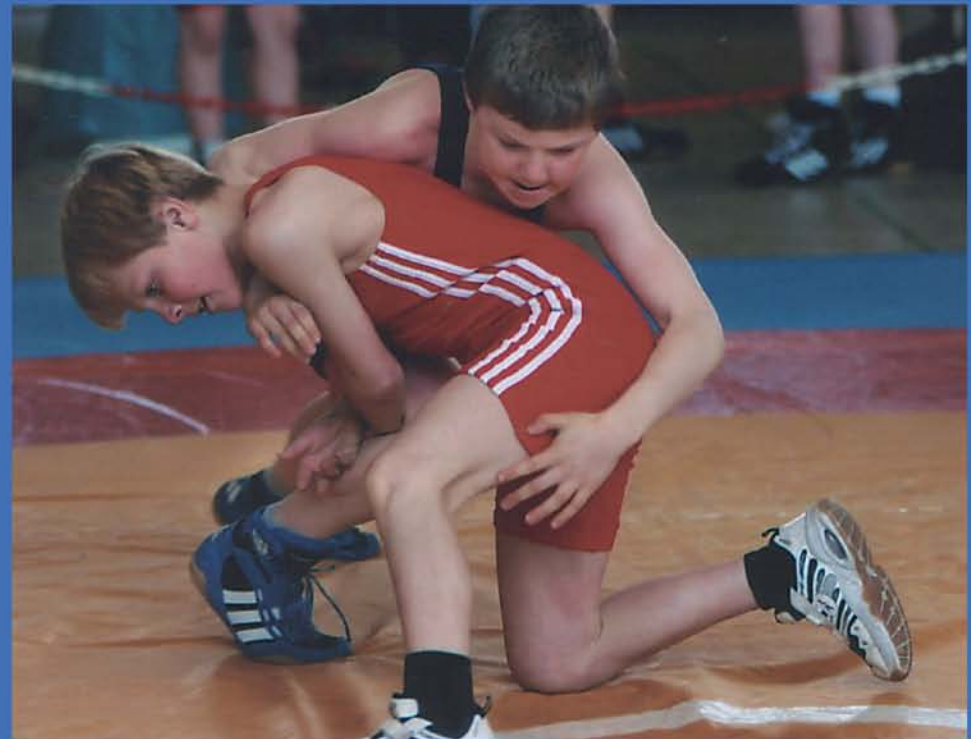




# Die Förderbereiche der Stiftung

## Jugendförderung

- Sport
- Auszeichnungen
- Bildungsprojekte
- Völkerverständigung



von S. Pfeifer · agentur für grafische formgebung · [www.grafische-agentur.de](http://www.grafische-agentur.de)



# Die Förderbereiche der Stiftung

## Jugendförderung

- Sport
- Auszeichnungen
- Bildungsprojekte
- Völkerverständigung



von S. Pfeifer · agentur für grafische formgebung · [www.grafische-agentur.de](http://www.grafische-agentur.de)





# Die Förderbereiche der Stiftung

## Jugendförderung

- Sport
- Auszeichnungen
- Bildungsprojekte
- Völkerverständigung





# Die Förderbereiche der Stiftung

## Jugendförderung

- Sport
- Auszeichnungen
- Bildungsprojekte
- Völkerverständigung



von S. Pfeifer · agentur für grafische formgebung · [www.grafische-agentur.de](http://www.grafische-agentur.de)





# Die Förderbereiche der Stiftung

## Jugendförderung

- Sport
- Auszeichnungen
- **Bildungsprojekte**
- Völkerverständigung



von S. Pfeifer · agentur für grafische formgebung · [www.grafische-agentur.de](http://www.grafische-agentur.de)



# Die Förderbereiche der Stiftung

## Jugendförderung

- Sport
- Auszeichnungen
- **Bildungsprojekte**
- Völkerverständigung



von S. Pfeifer · agentur für grafische formgebung · [www.grafische-agentur.de](http://www.grafische-agentur.de)





# Die Förderbereiche der Stiftung

## Jugendförderung

- Sport
- Auszeichnungen
- **Bildungsprojekte**
- Völkerverständigung



von S. Pfeifer · agentur für grafische formgebung · [www.grafische-agentur.de](http://www.grafische-agentur.de)



# Die Förderbereiche der Stiftung

## Jugendförderung

- Sport
- Auszeichnungen
- Bildungsprojekte
- **Völkerverständigung**



von S. Pfeifer · agentur für grafische formgebung · [www.grafische-agentur.de](http://www.grafische-agentur.de)





# Die Förderbereiche der Stiftung

## Soziales

- **Werner Richard Berufskolleg**  
der ev. Stiftung Volmarstein

- Engagement in Herdecke

Besuchsdienste in GVS-Altenheimen

Die Bürgerstiftung Herdecke

Verein Christlicher Sozialarbeit VCS





# Die Förderbereiche der Stiftung

## Soziales

- **Werner Richard Berufskolleg**  
der ev. Stiftung Volmarstein

- Engagement in Herdecke

Besuchsdienste in GVS-Altenheimen

Die Bürgerstiftung Herdecke

Verein Christlicher Sozialarbeit VCS







# Die Förderbereiche der Stiftung

## Soziales

- Werner Richard Berufskolleg der ev. Stiftung Volmarstein
- Engagement in Herdecke

### Besuchsdienste in GVS-Altenheimen

Die Bürgerstiftung Herdecke

Verein Christlicher Sozialarbeit VCS



von S. Pfeifer · agentur für grafische formgebung · [www.grafische-agentur.de](http://www.grafische-agentur.de)



# Die Förderbereiche der Stiftung

## Soziales

- Werner Richard Berufskolleg der ev. Stiftung Volmarstein
- Engagement in Herdecke

### Besuchsdienste in GVS-Altenheimen

Die Bürgerstiftung Herdecke

Verein Christlicher Sozialarbeit VCS







# Die Förderbereiche der Stiftung

## Soziales

- Werner Richard Berufskolleg der ev. Stiftung Volmarstein
- Engagement in Herdecke

Besuchsdienste in GVS-Altenheimen

### Die Bürgerstiftung Herdecke

Verein Christlicher Sozialarbeit VCS





# Die Förderbereiche der Stiftung

## Soziales

- Werner Richard Berufskolleg der ev. Stiftung Volmarstein
- Engagement in Herdecke

Besuchsdienste in GVS-Altenheimen

Die Bürgerstiftung Herdecke

**Verein Christlicher Sozialarbeit VCS**

